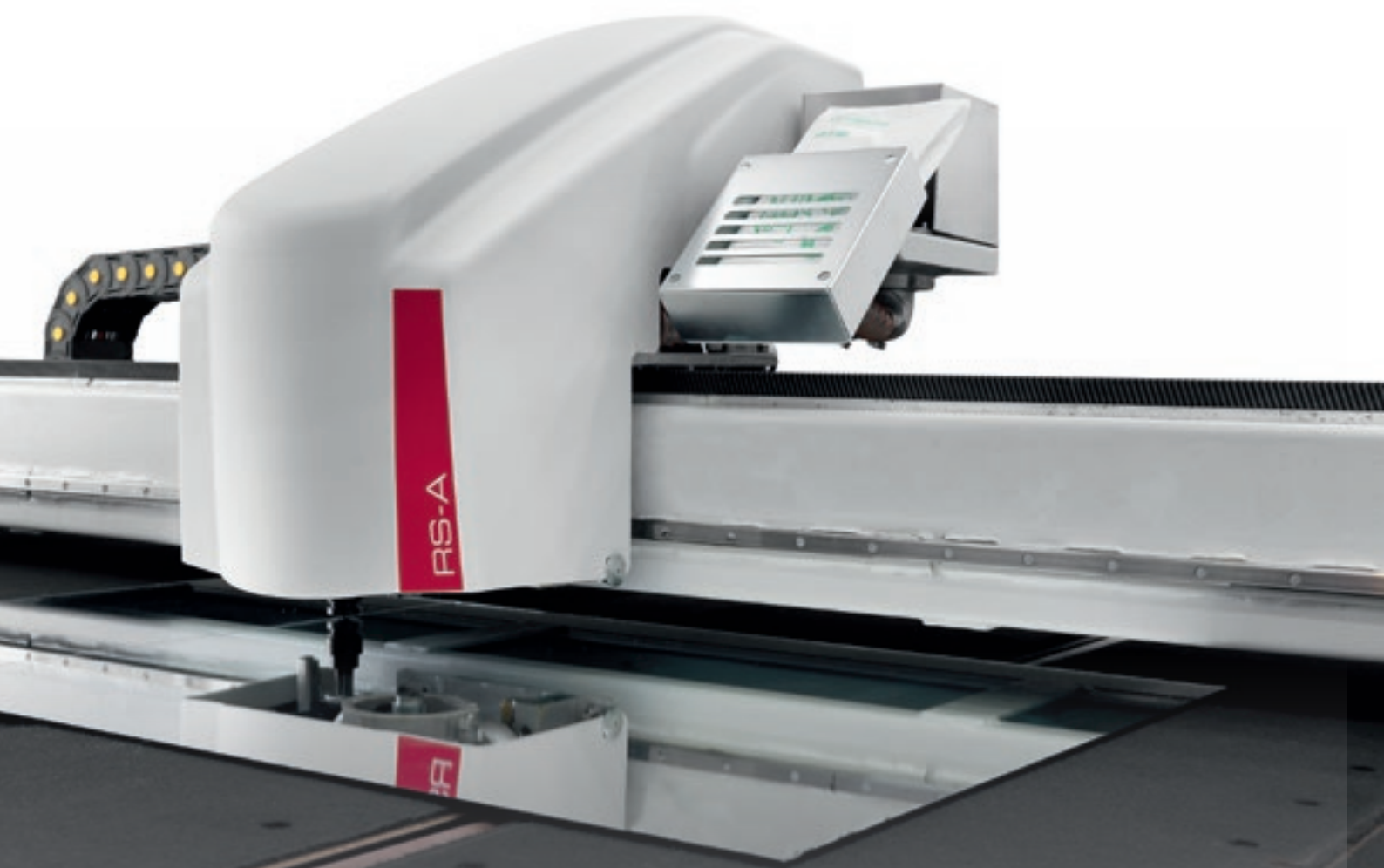


GENIUS RS-A

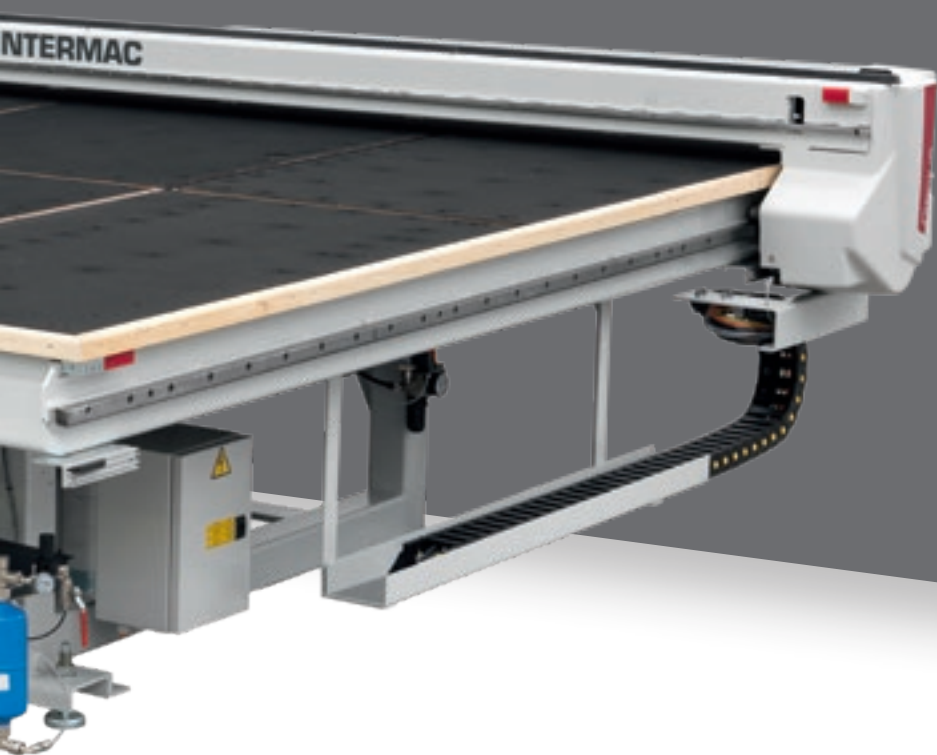
专注于浮法玻璃的切割台



涵盖所有功能的 单一型解决方案



Genius RS-A 是用于浮法玻璃切割的入门级别切割台，有着与业内最大的从业者所使用的相同的高级系统的技术解决方案，且优化加工了板材，以保持高标准的切割精度，保证了投资的最大回报率。

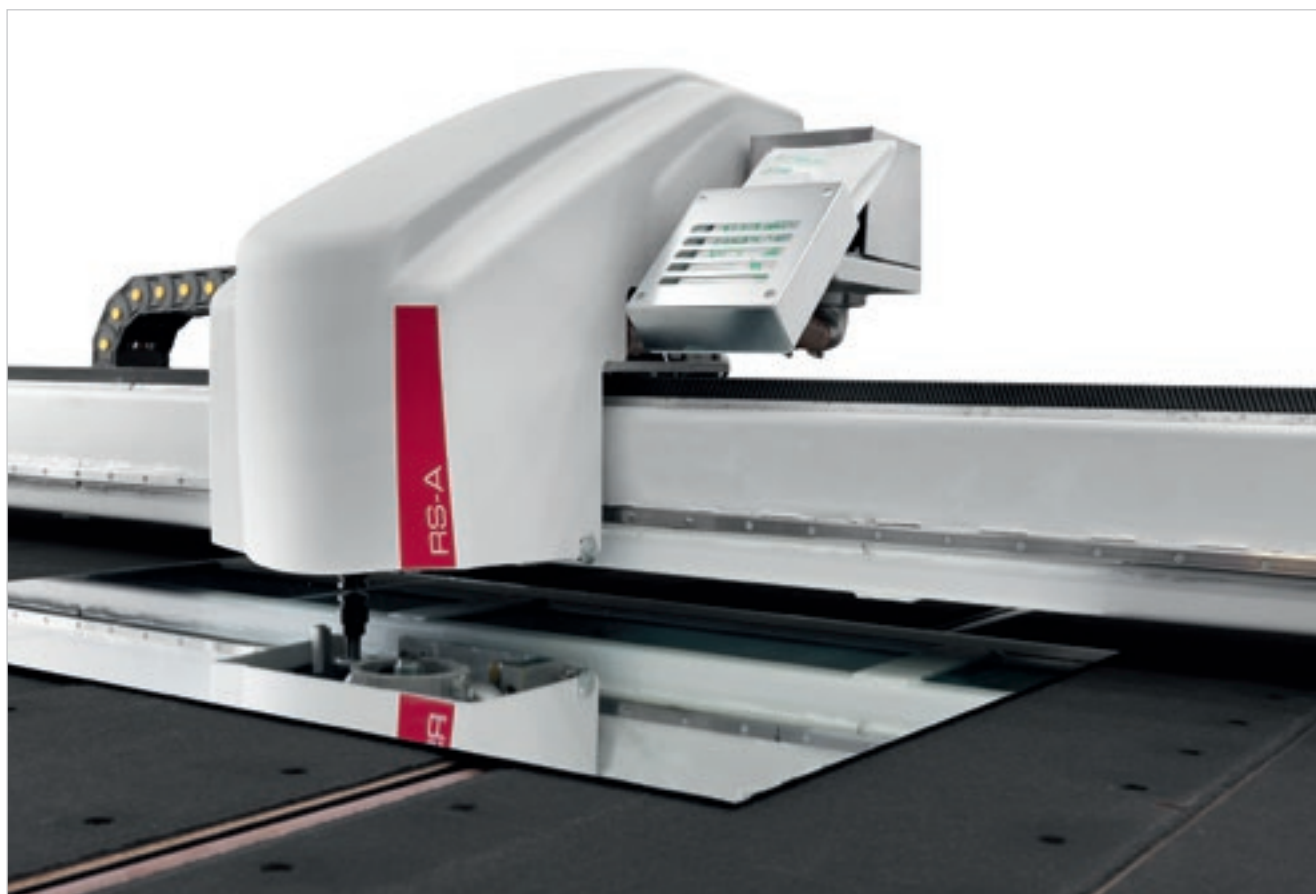


GENIUS_{RS-A}

- ▣ 符合人体工程学和紧凑型的设计, 得益于整体尺寸和高度的缩小
- ▣ 长时间保持极佳的可靠性
- ▣ 极高的切割精度
- ▣ 浮法玻璃切割的绝对灵活性, 同样也适用于胶膜切割和除膜以及新一代陶瓷材料的切割
- ▣ 归功于创新型的软件, 易于操作使用

极高的切割精度

Genius RS-A 是市面上最好的入门式的切割台,是向更多自动化产品加工过渡的理想解决方案。

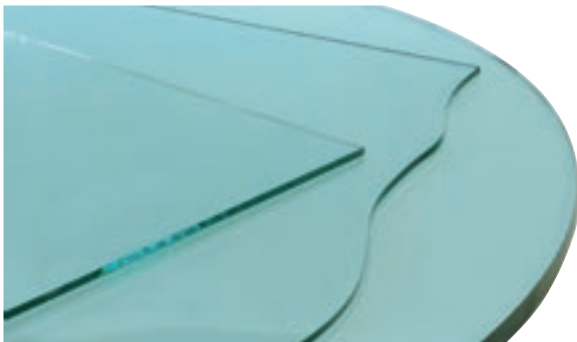


胶膜切割

Genius RS-A 可确保极佳的加工质量,甚至是胶膜切割

Genius RS-A 优化加工了板材, 以保持长久的高水平的切割精度, 保证了最大的投资回报率

Genius 切割台确保了切割材料的优化, 极大减少浪费

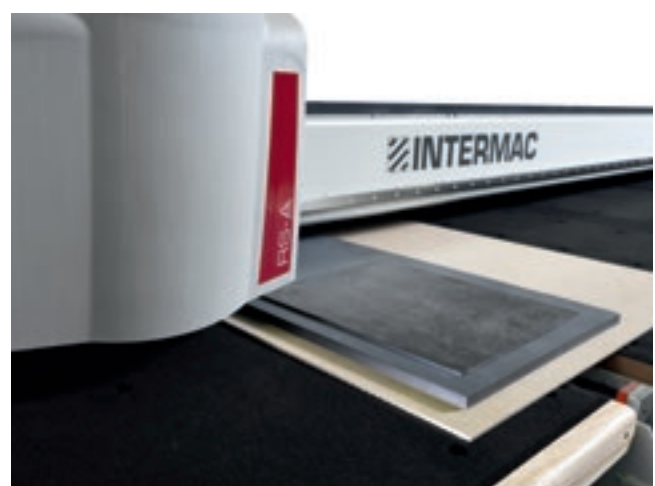


GENIUS 可切割厚度从3到19毫米的板材:

- ▶ 加速度达到10米/秒
- ▶ 轴运行速度可达200米/分钟
- ▶ 切割头定位精度+/-0.15毫米

切割陶瓷材料的理想之选

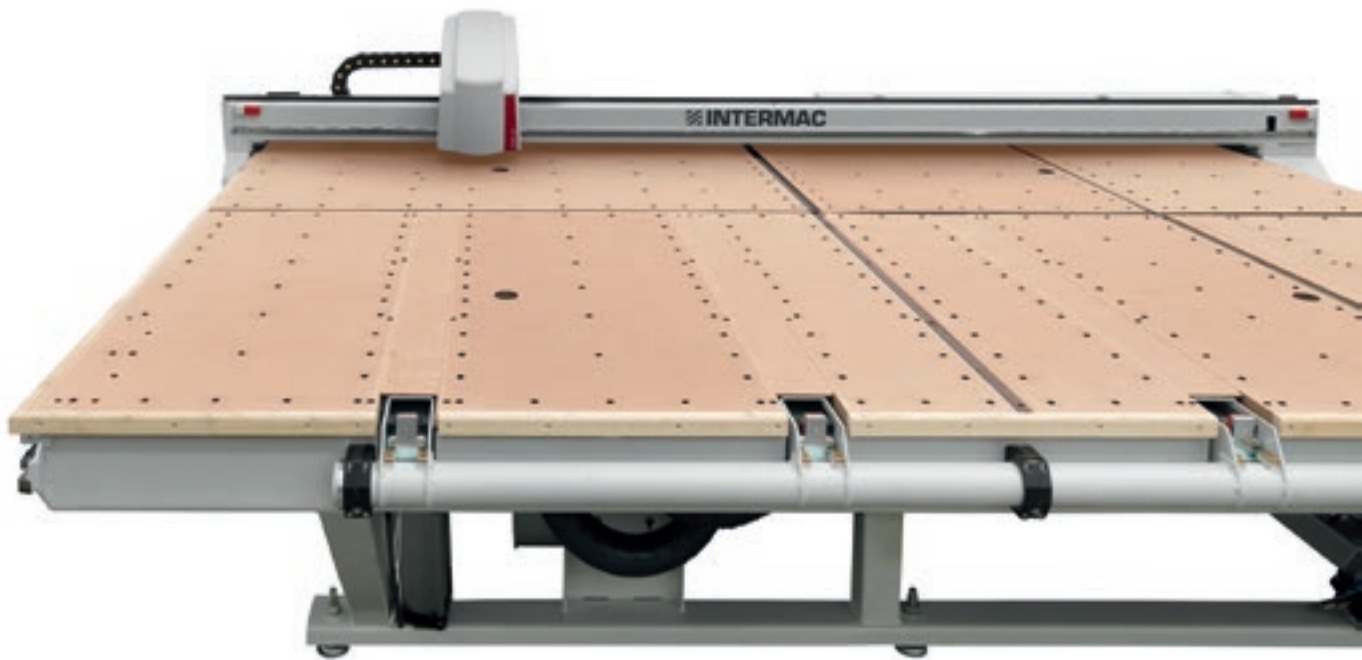
由于采用了一种新技术, 精特玛刻将其可切割范围扩展到了厚度较薄的陶瓷材料, 能够轻易地切割厚度达到12毫米的板材(直线切割)和进行厚度为5毫米的异形切割



Genius RS-A能够用简单且直观的方法对成形的陶瓷材料进行干切。

极佳的可靠性

Genius RS-A有着由高端技术带来的卓越性能, 保证始终如一且精确的加工质量, 以及易用性



得益于平整的工作台面, 机器性能和精度得到了最大限度的提高

坚固矩形结构的机器基座, 配以磨木板, 可保证加工区域的平整度, 对于优化玻璃加工和掰片操作, 这是至关重要的



专为可完美地进行两个或三个批次切割产线而设的Genius系列, 也可用于大批量的生产

电动龙门架式的切割桥，保证了在加工过程中的最佳精度和稳定性

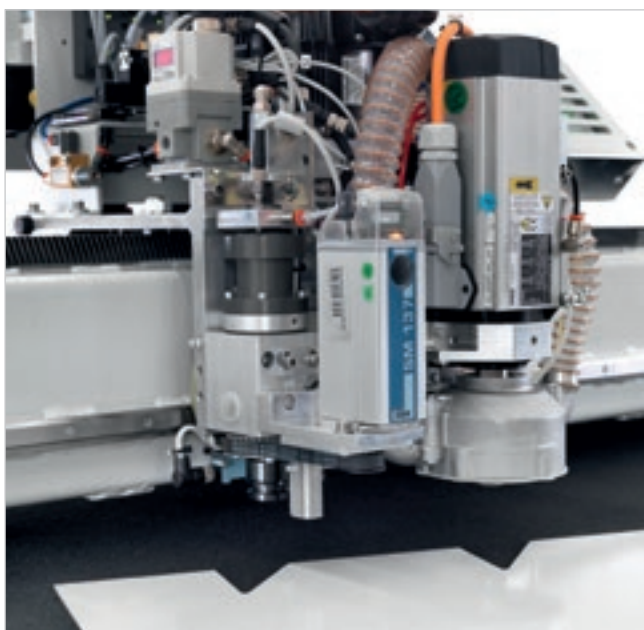


配备了自动切割压力管理系统的切割头，能够调节在切割操作整个过程中用于磨轮的压力。运行轴速度的管理以及高质量的电子机械零部件优化了加工时间，保证了其灵活性和动力

切割润滑系统

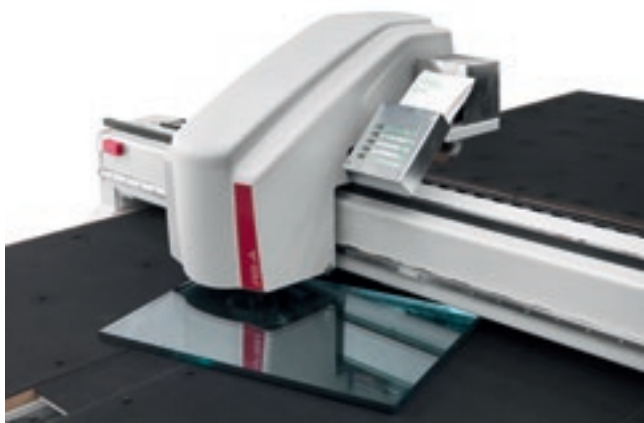
根据执行加工的速度来给刀头供油，以满足直线或异形切割的要求，从而避免浪费，同时可提高成品质量。精准的切割油供给，无“滴”效果

缩短生产周期, 生产力提高



异性光学探头

对于任何类型的材料, 异形光学探头可扫描模板面上的点。管理软件可自动重新检测生成轮廓文件, 可快速执行异形切割。该系统的其中优势在于能够同时检测模版的外部 and 内部轮廓, 以避免操作人员在执行多个模版扫描任务的时间浪费和降低出现错误的风险



用于玻璃片定位的光学探头

位于机头上的光学探头可识别在工作台面上玻璃的位置, 无需人工移动玻璃片即可进行执行加工, 从而减少了等待时间和保证玻璃板定位的最佳精度, 该装置在执行“双零位”切割操作时也能保持极佳的精度



掰片杆

用于玻璃掰片的横向和纵向的气动掰片杆

Genius RS-A 可执行去除LOW-E (低辐射膜) 操作, 这归功于一系列专用于各种生产需求的可选装置

LOW-E 除膜



BCR除膜装置

使用直径为20毫米的电动金属刷去除Low-E膜, 磨刷损耗校正系统专为确保始终如一的除膜效果而设



智能、紧凑型的组合

专用于浮法玻璃切割的Genius RS-A和专用于夹胶玻璃切割的Genius LM的完美组合提供了一个智能且紧凑的解决方案给需要同时加工不同玻璃类型的公司

这两款切割台的组合,可节省30%的上片时间,其中一张工作台用于切割,而另一张用作“服务台”

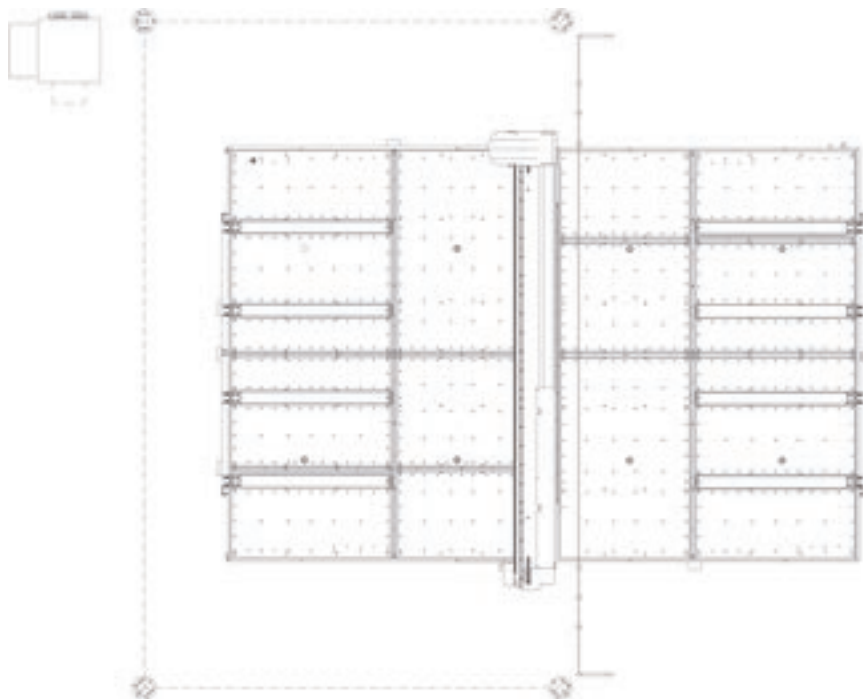


紧凑型的两款切割台的组合:特别适用于占地空间有限但产品类型丰富的公司的产品加工

满足所有需求的解决方案

精特玛刻可根据客户的特定需求和产品规格来提供定制化的解决方案

Genius RS-A可以单独运作,一旦将玻璃原片就位,即可执行所有所需的上片,切割,掰片和下片操作



根据客户特定的生产需求,
GeniusRS-A也可与RB掰片台和RC上片台组合运作

紧凑型且符合人体工程学的 上片方案

Genius RS-A可自动执行玻璃切割的大部分操作, Genius RS-A为小型企业提供了一种原本为产业应用而设计的技术,使其生产力得到显著的提高,明显减少了浪费的时间



由于其翻转臂最长只能延伸到2.5米, Genius RS-A的宽度和高度都是十分紧凑的



操作员可在控制台启动加工模式



可伸缩的支撑脚能自动地从工作台面伸出



翻转臂从工作台面伸出



翻转臂可自动定位玻璃片的位置



操作员手动将玻璃片加载到翻转臂上



翻转臂自动打开至上片位置



翻转臂可自动将玻璃片放置在加工区域



加工开始之前, 支撑脚可自动回归到安全位置, 切割头可自动开始进行切割操作。



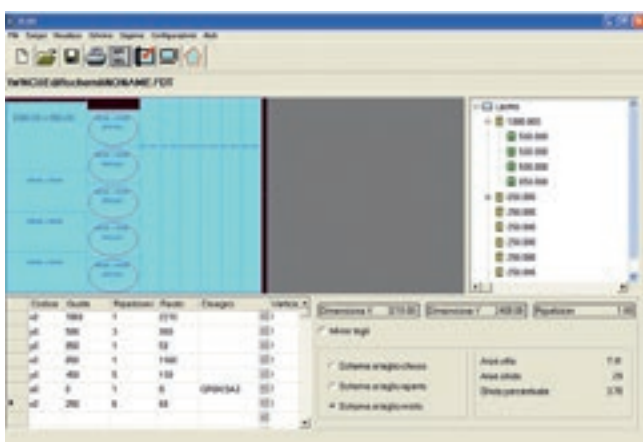
最大的易用性

操作界面简单直观,可导入市场上的一系列优化器生成的切割程序,由集成的OTD(优化数据传送)通用界面提供,可自动定义切割参数和生成切割项目。

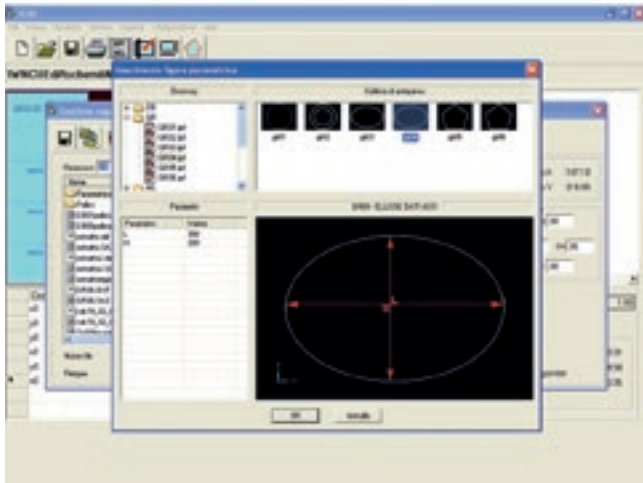


基于精特玛刻窗口数控系统的个人电脑 (IWNC——精特玛刻Windows数控系统)

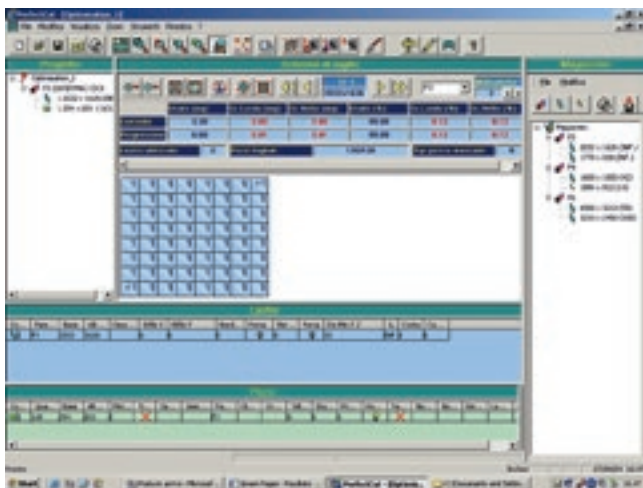
- 对于首次使用CNC机器和已有编程经验的客户来说,这是理想之选
- 工作参数的管理
- 创建和修改绘图和非绘图异形切割图形
- 快速估算和生产报告



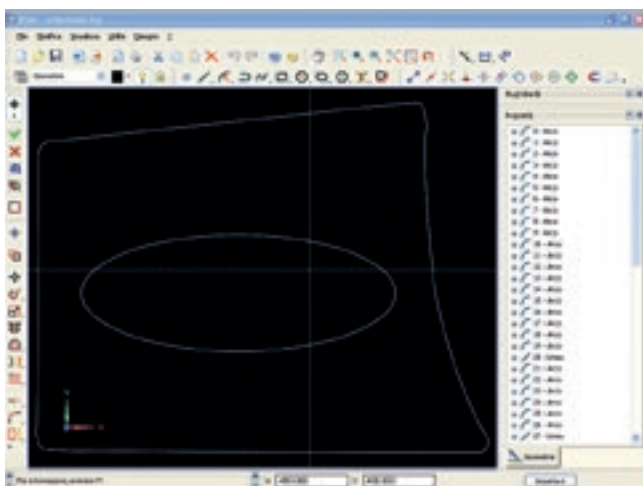
Windows环境下的切割编辑器,用户友好型图形界面,进行一般直线切割不需要使用优化软件,对于执行快速简单切割而言尤其适用,能无限地嵌入线条,同时也具备导入异形图形进行异形切割的功能。



系统内置参数化异形图库, 包含了种类齐全的异形, 对优化切割和直接切割均适用。



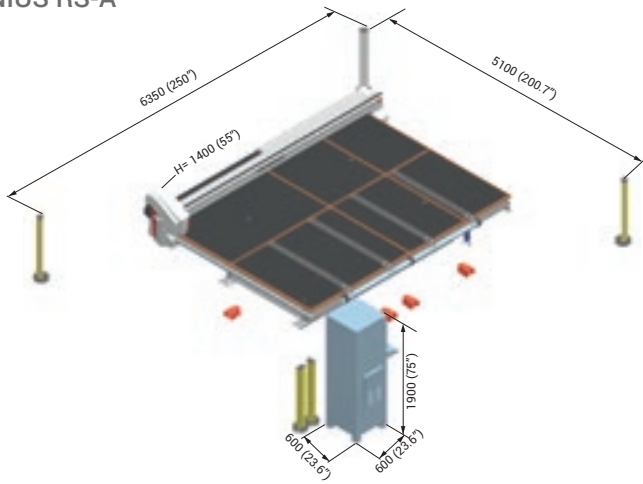
优化软件用于编排直线或异形切割计划, 对异形切割和开放切割尤其理想, 这套软件允许对复杂的切割订单进行自动优化排版以达到对原料玻璃最高的利用率和最低的浪费



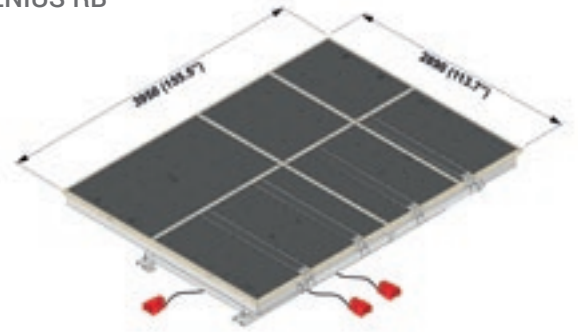
Windows环境下的制图编程软件, 用于设计参数化图形, 应用FreeForm(任意形态)功能和自动功能生成DXF格式几何图形(用于切割薄膜)

技术数据

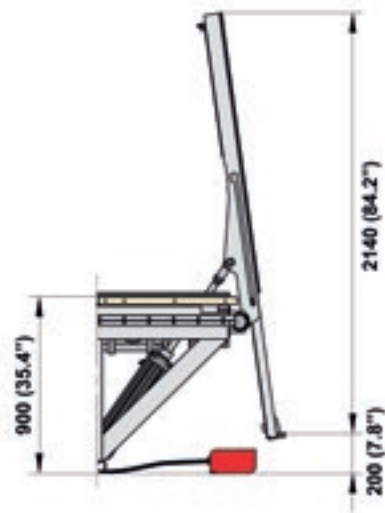
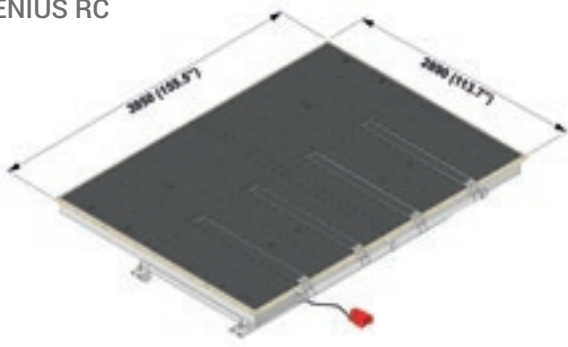
GENIUS RS-A



GENIUS RB



GENIUS RC

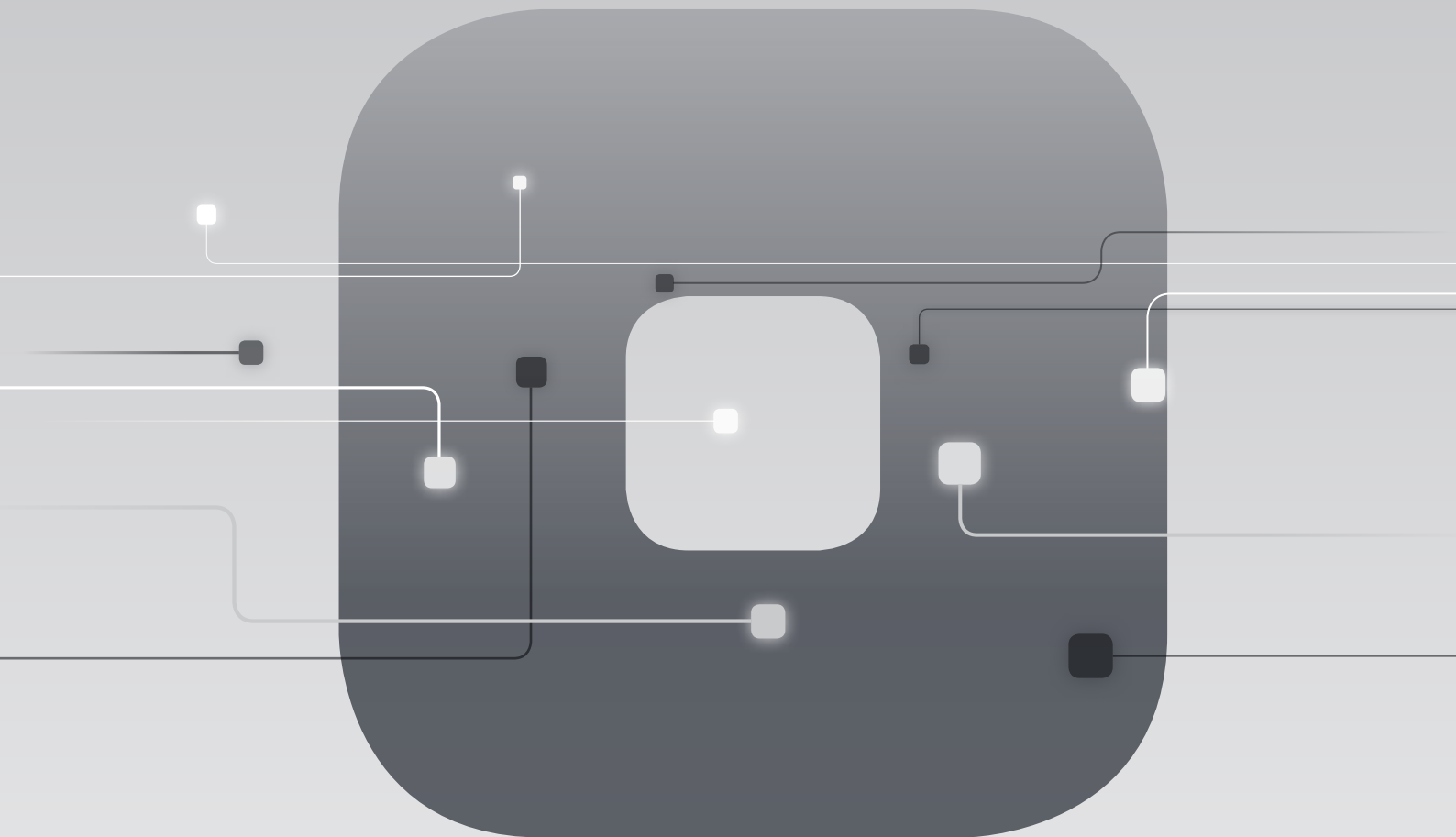


GENIUS

工作尺寸	mm	3710 x 2600
加工厚度	mm	3 - 19
最大轴运行速度	m/min	200
最大加速度	m/sec ²	10
切割头的定位精度	mm	+ - 0.15
优化直线和异性切割		SI
掰片杆		2+1
最大上片尺寸	mm	3710 x 2600 x 19
最大下片尺寸	mm	3710 x 2600 x 12 (300 kg)
工作台高度	mm	900 (-15,+40)

SOPHIA

简单、快捷地管理生产



通过比雅斯的IOT物联网平台，
客户可享受更完善的服务，帮助其理顺工作流程，优化管理。

服务 预判性 数据分析

客户想要的服务

服务对于我们的客户来说是一种新的体验，提供的不仅是优秀的技术，更多是与公司、和在那里工作的专业人士以及他们所体现的经验所带来的附加值。



先进的诊断技术

全天候 (24/7) 在线远程交互的数字频道。
每周七天随时准备进行现场连线处理。



全球网络

在120个国家设有39个分公司、300多家认证代理商、零售商，并在美国、欧洲和远东设有配件仓库。



等待就绪的配件

识别、转运和交付各种需要的配件。



日益壮大的培训机会

大量的现场、在线和课堂培训模块，实现专业化成长。



有价值的服务

大量的服务内容和软件包，帮助我们的客户实现持续化成长。

最优的服务质量

+550

全球高度专业的技术人员，
随时为客户提供帮助

90%

响应时间低于1小时的
机器停机案例

+100

通过远程连接和远程服务
直接对话专家

92%

24小时内处理的机器停机
需配件订单数量

+50.000

仓库中的配件号

+5.000

预防性维护访问

80%

在线解决的服务请求数量

96%

配件订单按时足额交付

88%

第一次现场探访解决
服务的数量

加工操作的最大安全保障

精特玛刻一直秉承“以人为本”的理念。对于每个操作员的保护是至关重要的，确保在使用机器时，避免出现任何由于操作员分心和失误而导致不便以及发生事故的可能性



遵循机械工作指令和相关工作场所安全与健康条例是公司持续发展的必不可少的条件

精特玛刻 智造

玻璃艺术与高端技术

在Fiam的研讨会上，我们曾经尝试对设计师们的想法作出回应，很明显这是无法实行的。设计师，就如艺术家一样，具有推动高端技术发展的创造力。由此，随着时间的推移，我们已具备了开发新技术的能力，且能够制造出适应行业规模的独特产品。

一切始于一张椅子，用玻璃制成的椅子。一位摄影师朋友来到我的工作室里参观，看见我站在椅子上，并拍了一些在报纸上刊登的照片。当时我想，为什么不试着用这种材料来制作家具呢？

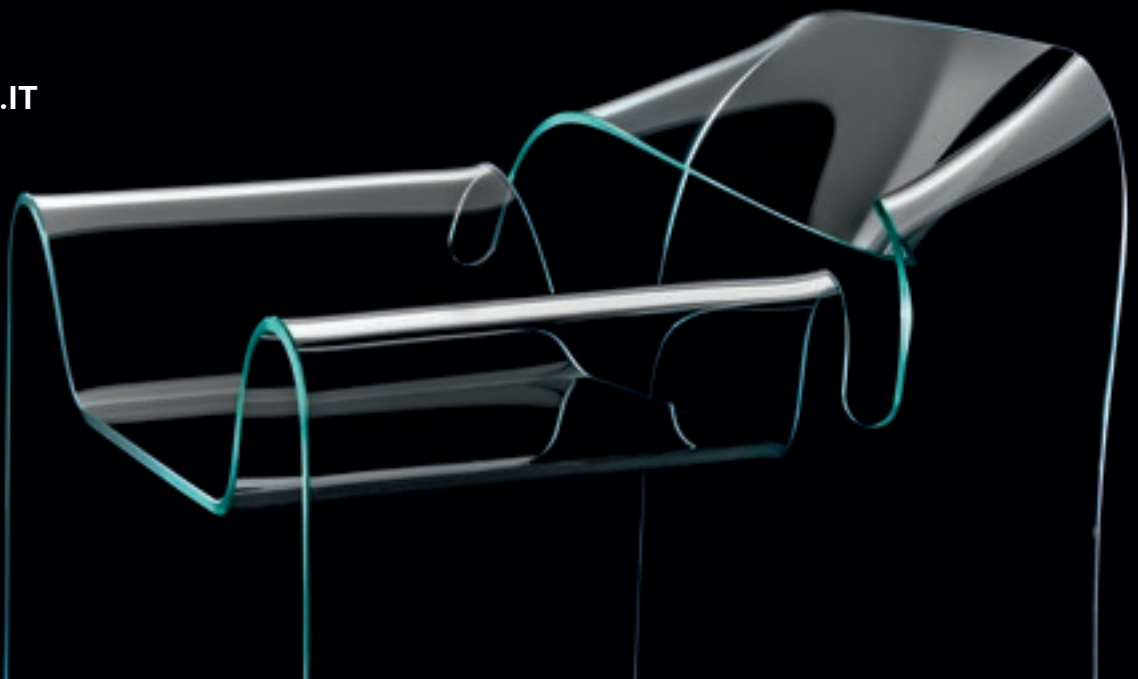
开始，从自制的烤箱到弯曲的玻璃板，再到首次与艺术家和设计师的合作，这是一个不断学习的过程。

随着设计创新，Fiam也投资了创新的技术。在这方面，与精特玛刻建立友好合作关系是一项长远的战略性决策，主要是开发双边机和Master系列加工中心。我公司一直与国际知名的意大利设计师以及其他国家的设计师保持着合作关系。从设计师 Massimo Morozzi, Rodolfo Dordoni, Giorgetto Giugiaro, Enzo Mari, Cini Boeri 到 Vico Magistretti,

Ron Arad, Makio Hasuike 等等，还有 Philippe Starck, Daniel Libeskind 和 Massimiliano Fuksas 等设计师。

Fiam Italia, 品牌的创始人和管理者, Vittorio Livi

FIAMITALIA.IT



成立于意大利，
土生土长的跨国公司。

我公司可帮助您简化
充分发挥所有材料的

我公司是一家跨国公司,主要生产用于加工木材、玻璃、石材、塑料以及复合材料等的

体化生产线和机器。得益于不断增长的全球网络所带来的扎实的业务能力,我们可为您的业务发展提供支持

激发您的想象力。材料大师,源自 1969。

化制造过程, 勺潜力。

加入 Biesse 世界。

biesse.com



